

**Kadastraal situatie:**

Gemeente: DUSSEN  
Plaats: DUSSEN  
Sectie: S, nummer: 619, 1571

**Bebouwd oppervlakte**

Grondoppervlakte 1.703 m<sup>2</sup>  
Bebouwd oppervlakte: 497 m<sup>2</sup> (ca. 25,7%)



b.k. metselwerk +17.880  
 b.k. dak +16.980  
 b.k. balustrade +13.000  
 b.k. vloer +12.000  
 b.k. kozijn +11.600  
 b.k. balustrade +10.000  
 o.k. kozijn +9.500  
 b.k. vloer +9.000  
 b.k. kozijn +8.600  
 b.k. balustrade +7.000  
 o.k. kozijn +6.500  
 b.k. vloer +6.000  
 b.k. kozijn +5.600  
 b.k. balustrade +4.000  
 o.k. kozijn +3.500  
 b.k. vloer +3.000  
 b.k. kozijn +2.600  
 b.k. vloer Peil=0

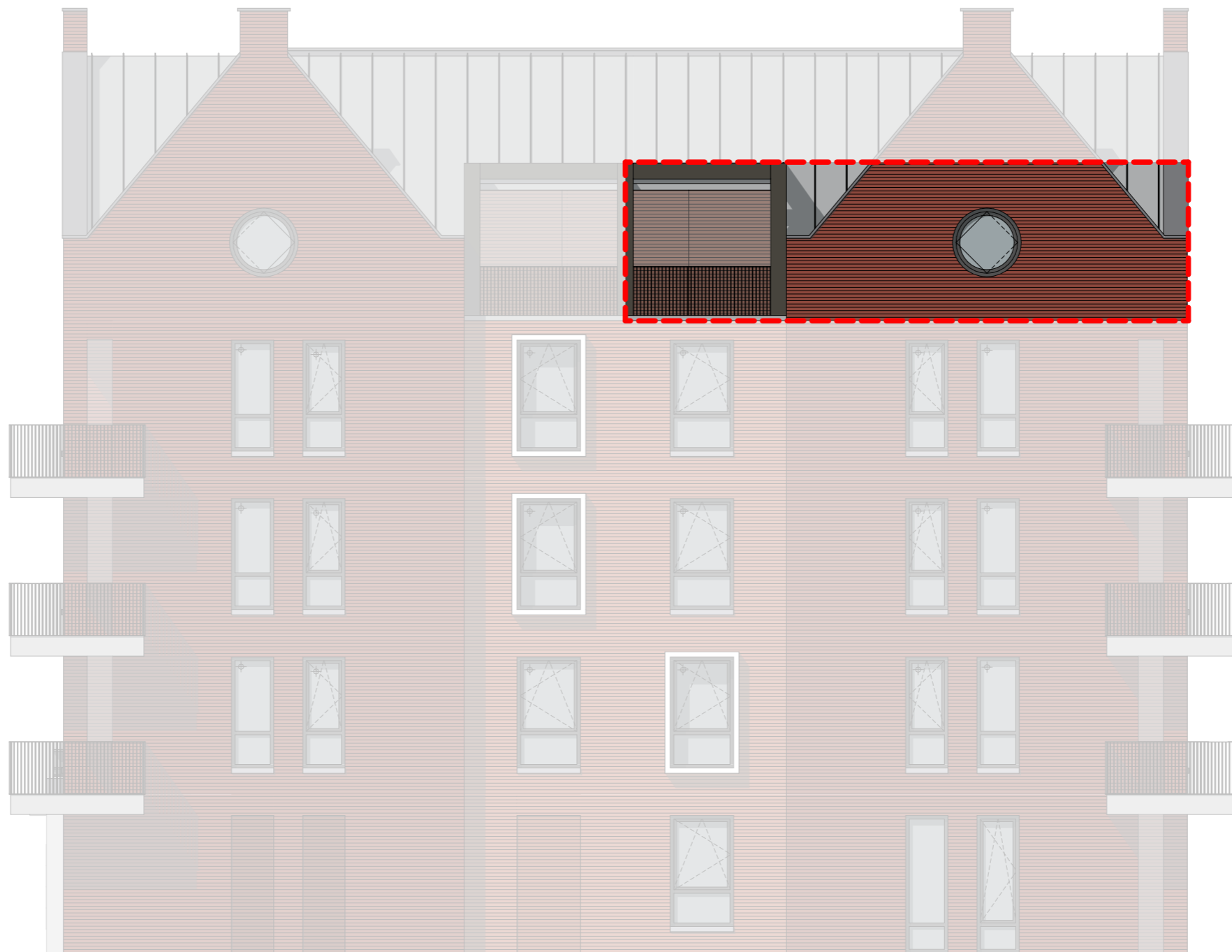
**BNR. 15**

**ZUIDGEVEL**



**WESTGEVEL**

b.k. metselwerk +17.830  
 b.k. dak +16.980  
 b.k. balustrade +13.000  
 b.k. vloer +12.000  
 b.k. kozijn +11.620  
 b.k. balustrade +10.000  
 o.k. kozijn +9.500  
 b.k. vloer +9.000  
 b.k. kozijn +8.620  
 b.k. balustrade +7.000  
 o.k. kozijn +6.500  
 b.k. vloer +6.000  
 b.k. kozijn +5.620  
 b.k. balustrade +4.000  
 o.k. kozijn +3.500  
 b.k. vloer +3.000  
 b.k. kozijn +2.600  
 b.k. vloer Peil=0



BNR. 15

**NOORDGEVEL**

# LEGENDA

Posities aansluitpunten zijn indicatief, genoemde maten kunnen wijzigen t.g.v. verdere uitwerking.

-  - centraaldoos met lichtpunt
-  - lichtpunt
-  - wandlichtpunt
-  - wandlichtpunt (waterdicht)
-  - schakelaar
-  - wisselschakelaar
-  - serieschakelaar
-  - schakelaar ventilatie
-  - aardingspunt
-  - enkele wandcontactdoos geaard
-  - dubbele wandcontactdoos geaard
-  - enkele wandcontactdoos geaard (koelkast)
-  - enkele wandcontactdoos geaard (vaatwasser)
-  - enkele wandcontactdoos geaard (oven)
-  - enkele wandcontactdoos geaard (afzuigkap)
-  - enkele wandcontactdoos geaard (wasmachine)
-  - perilex wandcontactdoos (2 fase) t.b.v. kookplaat
-  - enkele wandcontactdoos geaard (vloerverwarming)
-  - wandcontactdoos (3 fase) t.b.v. warmtepomp
-  - thermostaat
-  - boiler
-  - loze leiding
-  - loze leiding (data)
-  - loze leiding (thermostaat)
-  - loze leiding (buitenvoeler)
-  - bedrukker
-  - schel t.b.v bedrukker
-  - intercom/videofoon
-  - meterkast
-  - bewegingssensor wand
-  - bewegingssensor plafond
-  - verdeler vloerverwarming
-  - vloerverwarming
-  - toevoerpunt mechanische ventilatie
-  - afvoerpunt mechanische ventilatie
-  - circa maat
-  - rookmelder
-  - noodverlichting
-  - vluchtwegaanduiding
-  - loopdeur te openen zonder gebruikmaking van losse voorwerpen
-  - opstelplaats wtw-ventilatieunit
-  - opstelplaats warmtepomp
-  - opstelplaats wasmachine

